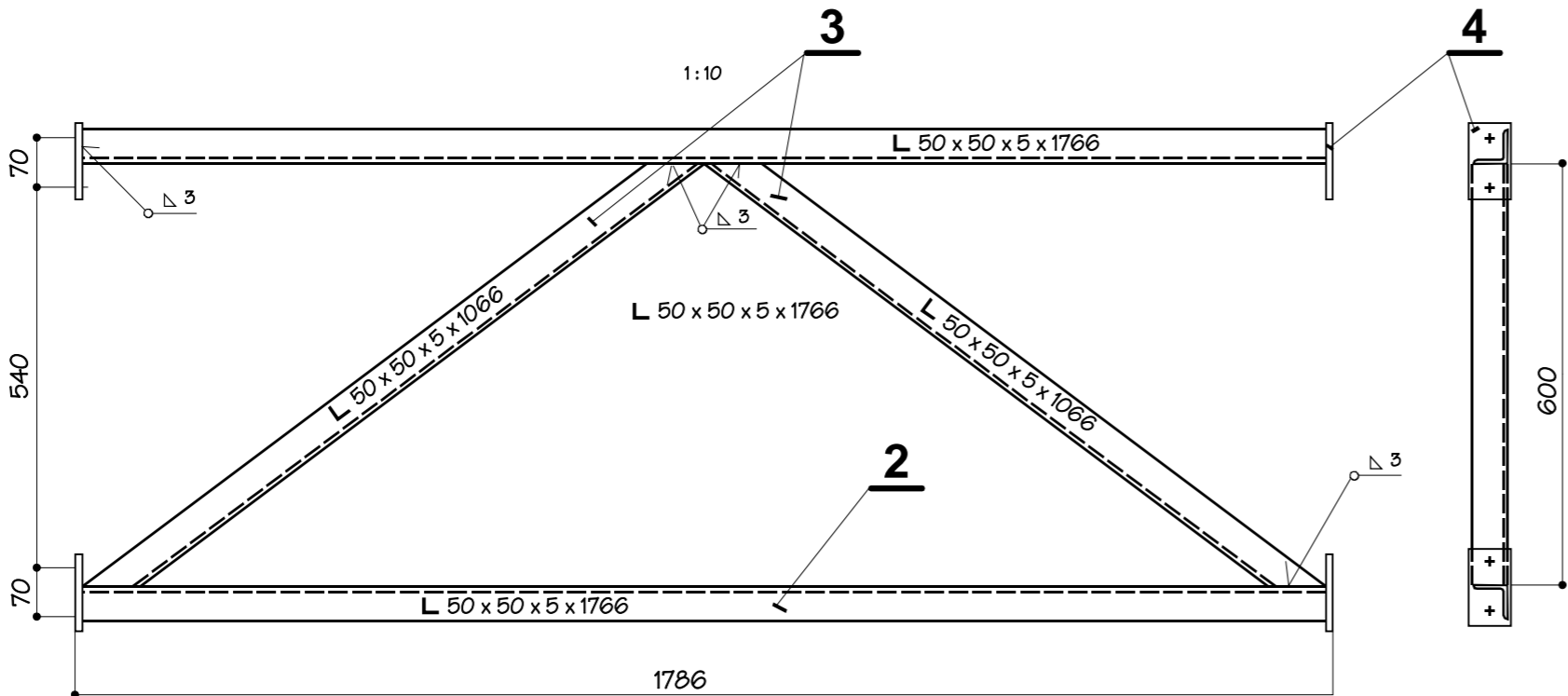



UWAGI:

- Spoiny pachwinowe nie oznaczone o grubości $a = 0,7g$, gdzie "g" grubość cieńszego z łączonych elementów nie mniej jednak jak $a = 3 \text{ mm}$ i $L_{\min} = 40 \text{ mm}$
- Spoiny czołowe nie oznaczone wykonać na pełnej grubości łączonych elementów
- Poziom jakości złączy spawanych (PJA) wg EN2581 C,D
Wymagania: przeprowadzić 100% badań wizualnych połączeń spawanych (VT) z potwierdzeniem protokołami

S = 491,0 kg



7	Nakrętka M12 - 4 - C	24	PN-86/M-82144	wg nor.	} 3,0	
6	Podkładka Ø 13	24	PN-78/M-82005	wg nor.		
5	Śruba M12 x 40 - 4.8 - C	24	PN-85/M-82101	wg nor.		
4	Blacha 10 x 60 x 110	2		St3S	6,0	
3	L 50 x 50 x 5 x 1066 wyk. I. i p.	1		St3S	87,0	
2	L 50 x 50 x 5 x 1766	2		St3S	145,0	
1	C 120 x 9150	4		St3S	250,0	
Poz	Nazwa części		Ilość	Nr normy / rys	Mat.	Ciężar
Zamawiający/ Inwestor		<div> Przedsiębiorstwo Projektowe Budownictwa Przemysłowego i Ogólnego 40-632 Katowice ul. Rumiankowa 11</div>				
Tytuł projektu		Stadium PB-W	Imię i nazwisko	Nr uprawn.	Data	Podpis
Budowa zbiornika węgla surowego i zabudowy urządzeń nadawczych i odbiorczych w KWK „Bobrek – Centrum Ruch Bobrek w Bytomiu		Projektował	mgr inż. J. Piesza		07//09	
Tytuł – rysunki		Konstruował	R. Wróbel		07/09	
Przenośnik taśmowy jezdny - rewersyjny nr urz. 5 TRASA PRZENOŚNIKA		Sprawdził	inż. W. Cyba	332/76/Kt	07/09	
		Kier. Zespołu	inż. W. Cyba	332/76/Kt	07/09	
		Podziałka 1 : 5, 1 : 10 1 : 25	Nr projektu 02/09		Nr rys. M – 05/6	
Zastrzega się wszelkie prawa, wynikające z Ustawy o prawie autorskim						